

# METALL MOODUL

KATALOOG | RATTAMAJAD

2026



# METALLMOODULI RATTAMAJAD

- Meie ehitatud rattamajad on lukustatavad ning turvalised
- Meie rattamaju saab paigaldada ka otse muruplatsile – ei ole tarvis eraldi vundamenti rajada. Meie rattamajad on lihtsasti paigaldatavad. Neid saab tõsta ühes tükis ja vajadusel vahetada asukohta ka hiljem – need ei ole vundamendiga seotud ühte kindlasse kohta
- Meie rattamajadel on eraldi kuumtsingitud restist põrand, seetõttu ei ole tarvis teostada eraldi betoonitöid
- Meie rattamajadel on reguleeritava kõrgusega tugijalad – seega ei ole tarvis muretseda, et paigalduskoht ei ole täiesti tasane
- Meie rattamajad toodetakse tehases ja tuuakse tellijale ühes tükis – seega saab teostada paigaldust ka talvel ning trepikojad ratastest vabastada isegi keset talve



Metallmoodul OÜ

+372 512 8491

Email: [info@metallmoodul.ee](mailto:info@metallmoodul.ee)

# Rattamaja - DISAIN Võrk

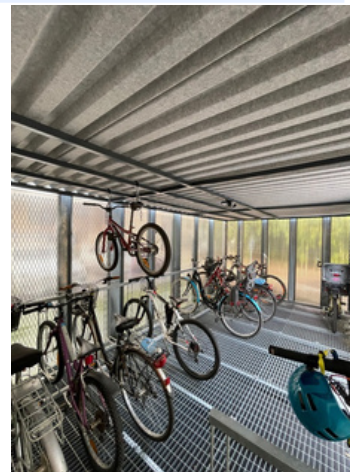
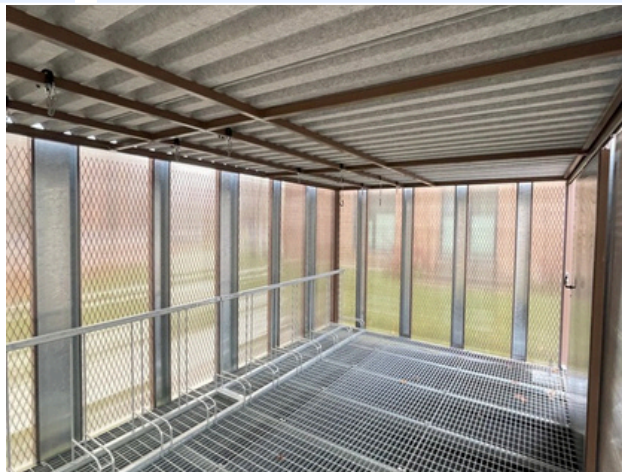


# Rattamaja - DISAIN Võrk



# Rattamaja - DISAIN Võrk

Möödud	Pikkus 6.2m Laius 3.2m Kõrgus 2.3 meetrit
Vundament	Ei ole tarvis. Saab paigaldada otse betoon-, asfalt- või muruplatsile
Põrand	Asfalt, betoon ja tänavakivi platsi puhul ei pea prügimajale eraldi metallist põrandat tegema. Kui paigaldus läheb muruplatsile/haljasalale, siis teeme prügimajale eraldi metallist põranda
Konstruksioon	Kasutame tugevat metalli margiga S235 ja S355
Seinad	Seintes paiknevad metallpaneelid ja võrk
Katus	Lamekatus. Katuseplekk trapets 45
Uks	Saab paigaldada nii liug-ukse või pöörd-ukse
Lukusüsteem	IBM liugukse lukk või Locinoksi pöördukse lukk. Saab paigaldada ka kiipkaardi lugeja.
Värvivalik	Saadaval enamik värve vastavalt värvikataloogile
Hind	Sõltuvalt lahendusest ja lisadest vahemikus 9000-12000 eurot

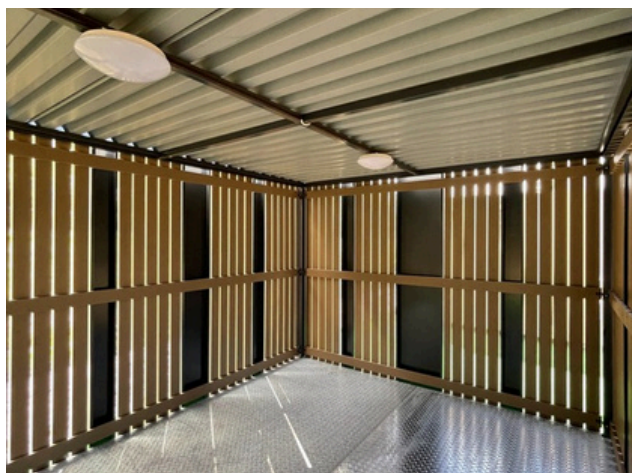
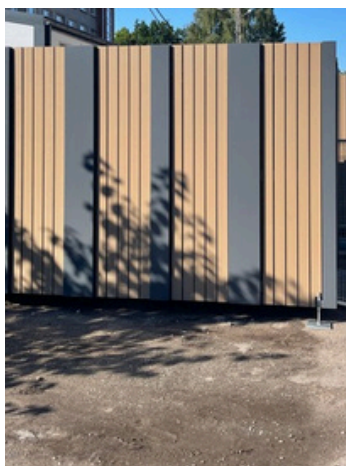


# Rattamaja - DISAIN Puit



# Rattamaja - DISAIN Puit

Möödud	Pikkus 6.2m Laius 3.2m Kõrgus 2.3 meetrit
Vundament	Ei ole tarvis. Saab paigaldada otse betoon-, asfalt- või muruplatsile
Põrand	Asfalt, betoon ja tänavakivi platsi puhul ei pea prügimajale eraldi metallist põrandat tegema. Kui paigaldus läheb muruplatsile/haljasalale, siis teeme prügimajale eraldi metallist põranda
Konstruksioon	Kasutame tugevat metalli margiga S235 ja S355
Seinad	Seintes paiknevad vaheldumisi metallpaneelid ja puit
Katus	Lamekatus. Katuseplekk trapets 45
Uks	Saab paigaldada nii liug-ukse või pöörd-ukse
Lukusüsteem	IBM liugukse lukk või Locinoksi pöörukse lukk. Saab paigaldada ka kiipkaardi lugeja.
Värvivalik	Saadaval enamik värve vastavalt värvikataloogile
Hind	Sõltuvalt lahendusest ja lisadest vahemikus 10000-13000 eurot



Metallmoodul OÜ

+372 512 8491

Email: [info@metallmoodul.ee](mailto:info@metallmoodul.ee)